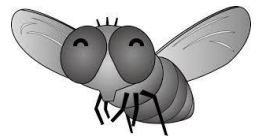


飛翔昆虫の発生原因と対策について

気温の上昇とともにコバエについての駆除依頼や問い合わせが増加しております。今回は、目撃される飛翔昆虫の発生原因と対策について大きく分類しご説明致します



● 目撃される飛翔昆虫について

○大型のハエ（イエバエ、ニクバエなど） 外部発生

発生原因：生ゴミ、堆肥、腐敗物、死骸など

侵入経路：① 窓・扉の開放

...夏場は入口の扉や窓（特に防火窓など）を開放させている箇所から入ってくる

② 光・気流による誘引

...ハエの仲間には光（紫外線）のある方向に向かう習性があり、大きなガラス戸などに集まったものが、人の出入りで一緒に入ってくる

改善対策：① 扉・窓の開放をなくす

② 照明に紫外線防止のものを使用したり、扉・窓に紫外線防止フィルムなどを貼る

③ 建物外周の環境整備

（ゴミ置き場の定期的な清掃、周辺の草刈など）

④ 捕虫器の設置



○小型のハエ（チョウバエ、ショウジョウバエなど）

内部発生

発生原因：排水溝内のゴミ、汚水、清掃不足など

発生箇所：① 排水溝・グリストラップなど水回り

...排水溝の清掃不足によるスカムからの発生
(チョウバエ、ミバエなど)

② ドリンク棚などの汚れ

...ドリンク容器や瓶の汚れが棚や作業台を汚し
臭いによって誘引される (ショウジョウバエなど)

③ 構造的破損箇所

...床の亀裂（クラック）に溜まったスカムや
配管の水漏れで出来た水溜りから発生、
また、壁の破損箇所から侵入



改善対策：① 定期的な水回りの清掃

...特に厨房機器下は水が溜まりやすいので
水切りワイパーなどで水を取り除く

② ドリンクコーナーの清掃強化

...特にドリンク容器や瓶の置いてある棚表面及び
棚の裏（下からの跳ね上げによる汚れ）の清掃
また、ビールサーバーの排水口の清掃強化



③ 破損箇所の補修・改修の実施

日頃、見ない様な場所が原因となる場合がありますので視点を改めて状況を確認してください。

