

新型コロナウイルス対策の今

新型コロナウイルスの国内感染が確認されてから半年以上が経ちました。
新型コロナウイルス対策が日常化する中、改めて注意すべき点をまとめました。

◆ 典型的なクラスターについて

国立感染症研究所で感染状況の調査を行っている専門チームが、2020年7月までの半年間に各地で確認されたクラスター、およそ100例を分析し、典型的なケースをまとめました。

- ① 「3密」の環境にいた。
- ② マスクを着用していなかった。
- ③ その他の予防対策(消毒など)にルールがない。
(ガイドラインがない。)

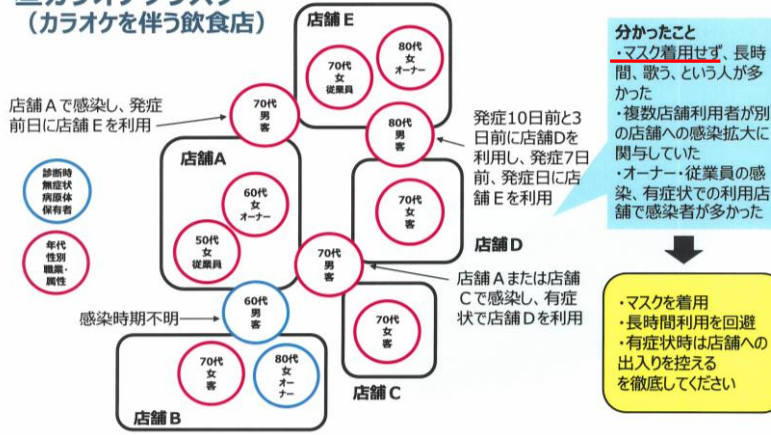
基礎的対策の徹底を！



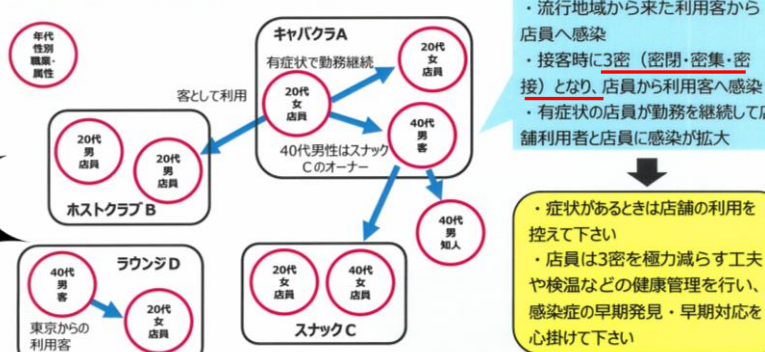
エンバイロサービスでは**感染症対策ガイドラインの作成サポート**及び**ガイドライン通り実行できているかのモニタリング調査**を実施しております。
お困りの方は、お気軽にご連絡ください



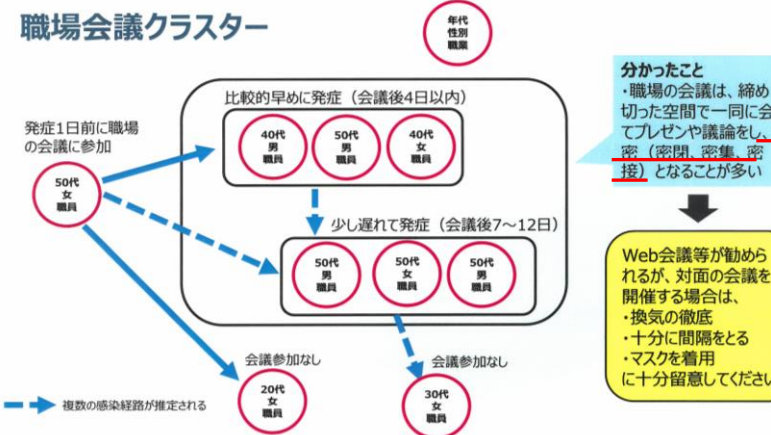
昼カラオケクラスター (カラオケを伴う飲食店)



接待を伴う飲食店クラスター



職場会議クラスター



◆ 新型コロナウイルスの検査について

新型コロナウイルスの特徴の一つに**他の病気と症状が似ている**ことがあります。早期発見のためには、検査をお勧めします。さまざまな検査方法がありますので、理解しましょう。



新型コロナウイルス検査方法一覧（2020年8月時点）

	PCR検査（遺伝子）	抗原検査（簡易）	抗体検査
目的	一番正確 感染判定	簡易な感染判定	感染したことがあるかの判定
検査対象	ウイルスの 遺伝子を増やし 感染の有無を調べる	ウイルス 自体 を検出	体内で作られた 抗体 を検出
検体採取	鼻の奥の粘膜 唾液	鼻の奥の粘膜 唾液	微量の 血液
精度	ウイルス量による 検査精度 約70%	ウイルス量による 検査精度 50~70%	抗体量による 検査精度 90~95%
検査時間	約1日 将来的に1時間程度	30分	30分

参考文献：日経バイオテク記事

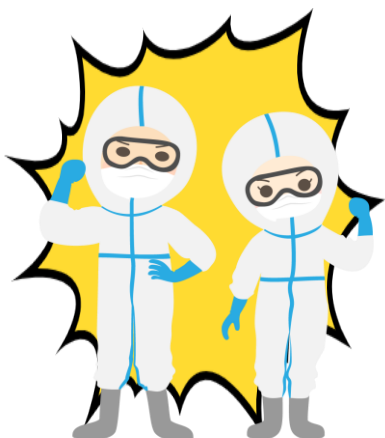
※注意：「抗体検査」は体の中に新型コロナウイルスの**抗体ができてきているかの検査**です

- ①**発症から1~2週間**たたないと陽性になりません。
- ②今かかってなくても、**過去にかかっていたら**陽性になります。

エンバイロサービスでは**2020年11月中からPCR検査を実施する**予定**です**。民間からの自主検査を受け付けますので、お気軽にご連絡ください。



◆ 施設消毒について



エンバイロサービスでは**プロによる施設消毒**を実施しています。「**予防のため、環境をリセットしたい**」事業者の方、「**従業員に陽性者が発生した**」事業者の方お気軽にご連絡ください。

<参考資料>

国立感染症研究所 感染症疫学センター クラスター事例集
消費者庁・経済産業省・厚生労働省 消毒パンフ
厚生労働省 HP Q&A

お問い合わせ先 ⇒

ご質問等ございましたら
お気軽にお問い合わせ下さい

株式会社エンバイロサービス
〒060-0005 札幌市中央区北5条西12丁目2
ベルックス北5ビルA館2階
TEL：011-242-8288